



PACKWEB 3

Plateforme d'éducation routière

Cours interactifs et évaluations formatives

Tests d'examens blancs



Informations sur la progression de la formation





PACKWEB 3

Plateforme professionnelle d'éducation routière



PACKWEB 3



Code de la route

Accédez aux cours de code en ligne 3

Examens blancs

Testez votre connaissance du code de la route 11

Livret d'apprentissage

Consultez votre progression dans l'apprentissage de la conduite 13

Vos élèves accèdent à leur PackWeb 3 soit par l'onglet "code" de votre site Internet, soit par l'URL fournie lors de son inscription.

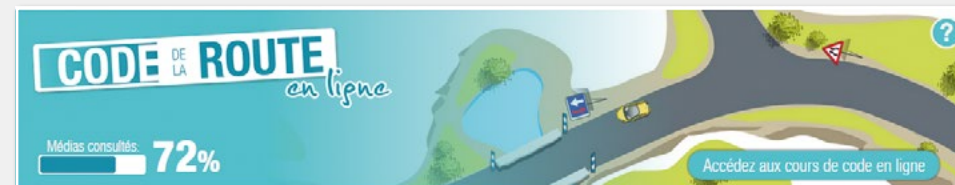
Il leur suffit ensuite de renseigner leur code PackWeb pour accéder aux contenus.



Accès aux contenus et résultats du PACKWEB 3

Une fois connecté au PackWeb 3, l'élève accède directement :

À ses **cours de code** de la route thématisés où il peut choisir de parcourir les cours de manière hiérarchique ou transversale.



À ses tests thématiques et ses **examens blancs** qui constitueront ses statistiques de résultats ainsi que son classement au sein de l'établissement.



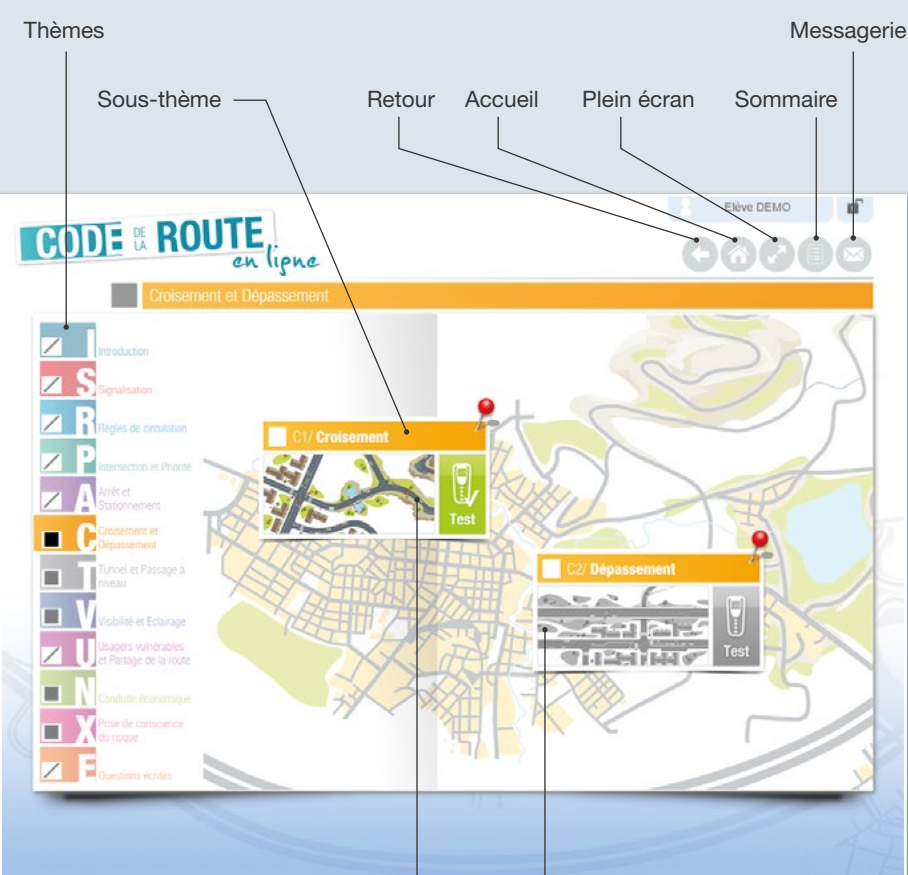
À son **suivi de formation** par les statistiques de sa formation théorique et/ou pratique le cas échéant (NomaPad, SuiviPad et simulateur).





Choix du thème et sous-thème

Les cours de code sont organisés en 27 univers d'apprentissage issus des 11 thèmes de l'Épreuve Théorique Générale (le code).



Thèmes

Messagerie

Sous-thème

Retour Accueil Plein écran Sommaire

Flève DEMO

Croisement et Dépassement


- Introduction
- Signalisation
- Règles de circulation
- Intersection et Priorité
- Arrêt et Stationnement
- C** Croisement et Dépassement
- Tunnel et Passage à niveau
- Visibilité et Éclairage
- Usagers vulnérables et Partage de la route
- N Conducteur économique
- X Prise de conscience du risque
- E Questions écrites

Univers d'apprentissage traité (couleur)

Univers non abordé (noir et blanc)

En cliquant sur un thème, les fenêtres correspondant aux sous-thèmes apparaissent.

Ces fenêtres permettent d'accéder aux univers d'apprentissage et aux minis tests thématiques (petits QCM).



Case d'état d'apprentissage

Accès aux univers d'apprentissage

Accès aux minis tests thématiques (petits QCM)

Test

Les cases indiquent la progression de l'apprentissage de l'élève pour chaque thème et sous thème.

- Aucun média n'a été consulté.
- Au moins un média a été entièrement vu.
- Tous les médias ont été traités (pourquoi de la règle, exploration de toutes les séquences des univers d'apprentissage, les sanctions, la signalisation).
- Tous les médias ont été vus entièrement et le mini test thématique a été réussi.

Un thème est assimilé lorsque l'ensemble des contenus ont été traités et que le mini test thématique a été réussi.



Les univers d'apprentissage

Les univers d'apprentissage se découpent en plusieurs chapitres qui passent en couleur en fonction de l'avancement de leur lecture.

Chapitre entièrement traité ou en cours d'apprentissage

Chapitre non traité

Progression de l'élève dans ce sous-thème

Nombre de cours vus par l'élève dans le chapitre

Nombre total de cours dans le chapitre

Nom du chapitre

Paul HENRY

C1 / Croisement

L'indonésienne 1/2

La règle générale 1/4

Les fortes pentes 0/5

Les véhicules d'intérêt général 0/1

Les chaussées étroites 1/3

Pourquoi de la règle

Risques et sanctions

Signalisation

Les chapitres

L'élève peut ici accéder à l'ensemble des cours du chapitre (animations 2D et 3D, séquences filmées...).

Paul HENRY

CODE DE LA ROUTE en ligne

C1 / Croisement

L'indonésienne

1

2

3

Croiser à l'indonésienne

L'indonésienne aux feux tricolores

- 1 Le visuel vertical sur la gauche reprend le visuel du chapitre ouvert (fil conducteur). Il apparaît toujours en couleur.
- 2 Chaque case permet l'accès à un cours comprenant une animation et le texte correspondant. Les cases sont grisées lorsque le cours n'a pas été consulté.
- 3 Elles passent en couleur dès que le contenu a été entièrement visionné (lecture complète de l'animation).



Les cours

Le cours est majoritairement présenté sous forme d'animations 2D, 3D ou de séquences filmées.
Chaque média est commenté et l'élève peut décider à tout moment de passer en mode lecture pour afficher le texte.

Les animations en 2D mettent des véhicules en situation.
- Le véhicule jaune a toujours un comportement rationnel.
- Les infractions ou erreurs sont matérialisés par des véhicules rouges.

Elève DEMO

C1 / Croisement

L'indonésienne / Croiser à l'indonésienne

Activer / Couper le son Lecture / Pause Afficher le texte

Les minis tests thématiques

Chaque sous-thème est constitué de nombreux cours, ainsi que d'un mini test thématique.

C1 / Croisement

Accès au mini test thématique

Test Test Test

non effectué réussi raté

Accès à l'univers d'apprentissage

Chaque question propose une à plusieurs bonnes réponses mais toujours une au moins est fausse.

L'élève répond par l'intermédiaire du boîtier virtuel situé à droite.

À l'issue du test, le résultat est affiché. Les mauvaises réponses s'affichent en rouge.

L'élève peut accéder à la correction en cliquant sur le numéro de chaque question.

La réponse de l'élève est comparée à la ou les bonnes réponses de la question.

Question 02

Sur ce passage étroit, il a la priorité.

A B C D

Bravo ! 5 bonnes réponses

Votre test est réussi

1 2 3 4 5



Chaque univers pédagogique vous donne également accès à 3 rubriques supplémentaires accessibles par les pictos suivants :

Pourquoi de la règle

Risques et sanctions

Signalisation

Une fois la rubrique consultée, chaque picto s'affiche en couleur.

Le pourquoi de la règle

Le pourquoi de la règle justifie l'apprentissage du thème et permet d'en comprendre l'intérêt pédagogique. Il fait référence à une situation ou à une actualité en lien avec le thème ou le sous-thème.

À la première consultation d'un sous-thème, il se lance automatiquement. S'il est consulté dans sa totalité, le picto s'affichera désormais en jaune.

Mode vidéo

Mode texte

Les risques et sanctions

Le risque est un apport de contenu pour mesurer en termes d'accidents et de sanctions, les conséquences d'un non respect des règles édictées dans le chapitre.

La présentation est celle issue des sanctions du NomaPad même si leurs contenus sont davantage développés dans le PackWeb 3.

Quelques chiffres :

Les collisions frontales ont provoqué plus de **5 000 accidents corporels**

et dans **93%** de ces accidents, une personne a été **gravement blessée ou tuée.***

Définitions :

Accidents corporels : accident impliquant au moins un véhicule sur une voie ouverte à la circulation routière provoquant au moins une victime nécessitant des soins médicaux.

Tués : toute personne qui décède sur le coup ou dans les 30 jours qui suivent l'accident.

Blessés hospitalisés : victimes atteintes comme prévues dans un hôpital plus de 24 heures.

Blessés légers : victimes ayant fait l'objet de soins médicaux plus d'une fois par an sans comme prévues à l'hôpital plus de 24 heures.

Ce que je risque : amendes de classe

Amende	Mérite	Fort mérite	Mérite	Finalité
Délai de paiement	<= 3 jours	<= 45 jours	> 45 jours	après jugement*
4e Classe	60 €	135 €	375 €	750 €

*au tribunal de justice

Le conducteur qui ne sera pas en état de conduire de véhicules.

La conduite d'un véhicule encombrant (> 7 mètres de longueur qui ne réduit pas sa vitesse ou ne se gare pas) pour créer un obstacle au circulation de véhicules.

La conduite d'un véhicule descendant une piste de montagne ou à forte pente qui ne s'arrête pas à temps et provoque un accident.

La signalisation

La signalisation est présentée en mode thématique et sémiologique.

À l'image de la présentation du NomaPad, les panneaux se construisent en associant formes, couleurs et symboles.

Une liste de panneaux s'affiche, il suffit de cliquer sur l'un d'entre eux pour faire apparaître sa définition.

EXAMENS BLANCS

en ligne

Testez votre connaissance du code de la route



Tests d' Examens blancs

La partie test permet à l'élève de s'évaluer :

- sur des séries d'examens blancs avec la même répartition par thème et sous-thème qu'à l'ETG,
- sur des séries thématiques.



Les examens blancs se lancent depuis l'interface d'accueil des examens blancs et se déroulent automatiquement jusqu'à la 40^{ème} question.



Chaque question propose une à plusieurs bonnes réponses mais toujours une au moins est fausse.

L'élève répond par l'intermédiaire du boîtier virtuel situé à droite.

À l'issue du test, le résultat est affiché.

Les mauvaises réponses s'affichent en rouge. L'élève peut accéder à la correction en cliquant sur le numéro de chaque question. La réponse de l'élève est comparée à la ou les bonnes réponses de la question.



Test réussi



Test raté

L'élève peut consulter ses résultats via l'onglet "Mon code" du livret d'apprentissage numérique.

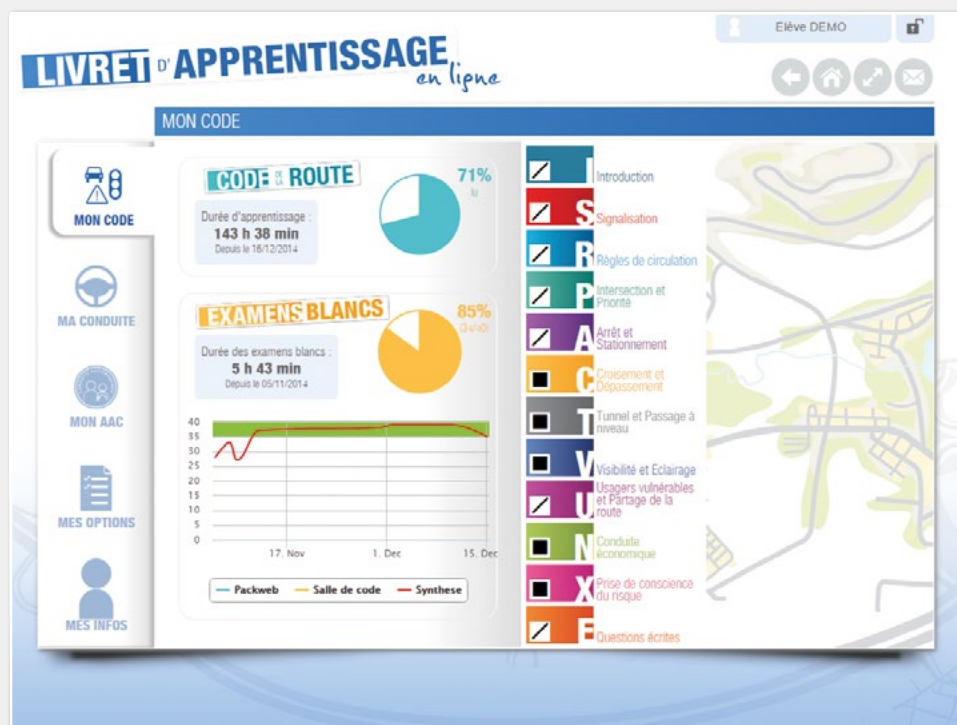
LIVRET D' APPRENTISSAGE en ligne

Consultez votre progression dans l'apprentissage de la conduite



Accès aux résultats et à la formation

Le livret d'apprentissage dématérialisé permet de suivre la progression des élèves. Il regroupe d'autres outils comme le calendrier de la formation (voir SuiviPad ou NomaPad), l'histogramme de la pratique, l'avancement des 4 compétences, avec une partie conduite accompagnée, des options (comme le module 2 roues ou TV Pneu) ou encore l'identité de l'élève avec ses informations administratives.



Onglet "Mon code"

Cet onglet fait apparaître le calendrier de la formation théorique et des tests. Un graphique affiche les résultats obtenus sur le PW3 et par ETG 3 mais aussi leur synthèse. Un bandeau permet d'identifier la zone d'exigence à attendre à l'examen. L'écran de droite affiche les thèmes et sous-thèmes traités en ligne.



Onglet "Ma conduite"

Cet onglet n'est actif que si l'établissement possède un NomaPad, SuiviPad et/ou un simulateur de conduite (STARS AE). Le calendrier de la formation reprend les informations contenues dans un livret d'apprentissage. L'histogramme de la progression par compétence de la formation initiale est présenté graphiquement en-dessous. Les objectifs sont présentés par compétence sur la page de droite.



Onglet "Mon AAC"

Cet onglet fait apparaître les contenus du carnet de bord de la Conduite Accompagnée. Une introduction utile aux familles reprend les explications données lors du Rendez-vous préalable. Ce livre numérique est le trait d'union parfait entre les accompagnateurs, l'école de conduite et l'apprenti conducteur.



Onglet "Mes options"

Cet onglet permet de partager l'accès à des fonctions offertes ou payantes selon les filières de formation. C'est notamment le cas pour le module moto. On y retrouve le constat amiable, la courbe d'alcoolémie et autres.



Onglet "Mes infos"

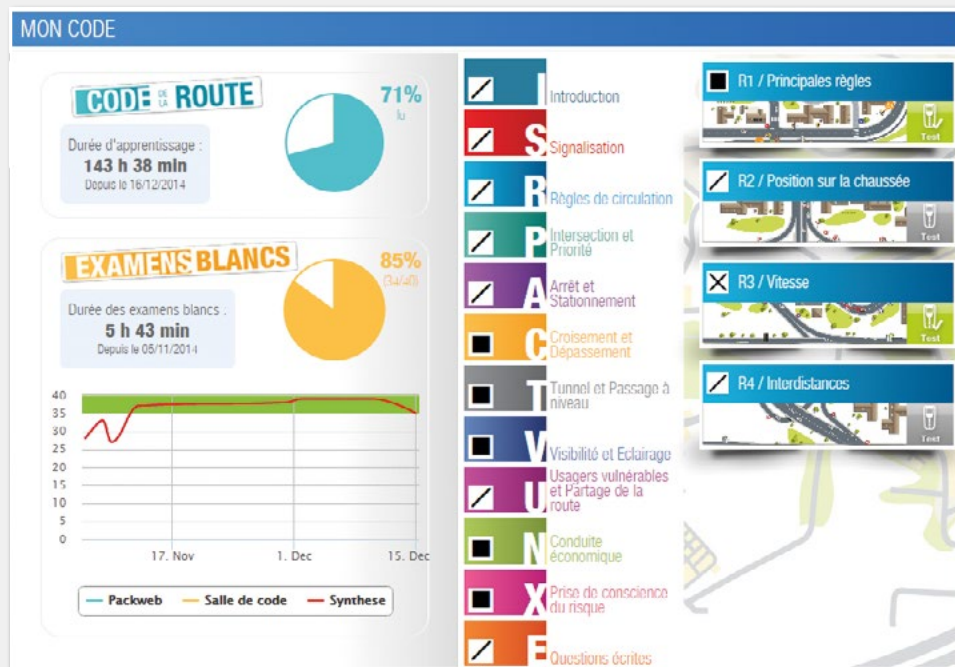
Cet onglet vous permet de partager l'accès à des fonctions offertes ou payantes selon les filières de formation. C'est notamment le cas pour le module moto. On y retrouve le constat amiable, la courbe d'alcoolémie et autres.

LIVRET D' APPRENTISSAGE en ligne

Consultez votre progression dans l'apprentissage de la conduite



Onglet Mon code

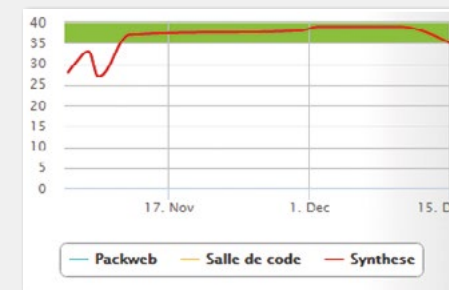


Deux graphiques en forme de camembert synthétisent la progression dans les cours et dans les tests.

Les durées d'apprentissage ou d'examens blancs sont également présentés en pourcentage, soit de cours lus, soit de tests réalisés.

Un graphique affiche les résultats (ordonnées) et les dates de passation (abscisses) des différents tests.

Les courbes sont de couleurs différentes selon qu'elles expriment les résultats obtenus en salle de code ou à domicile.



L'écran de droite affiche les thèmes et sous-thèmes traités.

Le détail de chaque thème peut être obtenu en le sélectionnant. Les différentes progressions par univers d'apprentissage apparaissent.



Les détails des quiz thématiques peuvent également être sélectionnés depuis ces onglets.

LIVRET D' APPRENTISSAGE en ligne

Consultez votre progression dans l'apprentissage de la conduite



Onglet **Ma conduite**

MA CONDUITE

HISTORIQUE DE VOTRE FORMATION PRATIQUE :

Date	Nom	Status
27/11/2014	MARCEL LAMBERT	EF
27/11/2014	MARCEL LAMBERT	EF
17/07/2014	MARCEL LAMBERT	EF
30/05/2014	MARCEL LAMBERT	EF

VOTRE PROGRESSION :

Compétence	Progression
Compétence 1	100%
Compétence 2	100%
Compétence 3	100%
Compétence 4	100%

Compétence 1 Maitriser le maniement du véhicule dans un trafic faible ou nul.

1. Connaître les principaux organes et commandes du véhicule, effectuer des vérifications intérieures et extérieures.
2. Entrer, s'installer au poste de conduite et en sortir.
3. Tenir, tourner le volant et maintenir la trajectoire.
4. Regarder autour de soi et avvertir.
5. Démarrer et s'arrêter.
6. Utiliser la boîte de vitesses.
7. Doser l'accélération et le freinage à diverses allures.
8. Diriger la voiture en avant en ligne droite et en courbe en adaptant allure et trajectoire.
9. Effectuer une marche arrière et un demi-tour en sécurité.

Ce calendrier permet l'accès aux bilans des évaluations (examens blancs, RVP pratique, évaluations de synthèse).



Chaque compétence liste l'avancement des objectifs ainsi que l'ouverture des médias du NomaPad.

Compétence 1 Maitriser le maniement du véhicule dans un trafic faible ou nul.

1. Connaître les principaux organes et commandes du véhicule, effectuer des vérifications intérieures et extérieures.
2. Entrer, s'installer au poste de conduite et en sortir.
3. Tenir, tourner le volant et maintenir la trajectoire.
4. Regarder autour de soi et avvertir.
5. Démarrer et s'arrêter.
6. Utiliser la boîte de vitesses.
7. Doser l'accélération et le freinage à diverses allures.
8. Diriger la voiture en avant en ligne droite et en courbe en adaptant allure et trajectoire.
9. Effectuer une marche arrière et un demi-tour en sécurité.

Compétence 2 Appréhender la route et circuler dans des conditions normales.

1. Rechercher la signalisation, les indicateurs et un bon sens.
2. Positionner le véhicule sur la chaussée et choisir la voie de circulation.
3. Adapter l'allure aux situations.
4. Distinguer, identifier et franchir les intersections suivant le régime de priorité.
5. Tourner à droite et à gauche en signalisation.
6. Planifier les rendez-vous et les carnavals à deux roues.
7. S'arrêter et stationner en sûr, en sécurité et en silence.

Compétence 3 Circuler dans des conditions difficiles et partager la route avec les autres usagers.

1. Evaluer et anticiper les dangers et les risques.
2. Conduire, dépasser, être dépassé.
3. Passer des virages et conduire en dénivelé.
4. Connaître les caractéristiques des autres usagers et savoir se comporter en leur regard sans les gêner.
5. S'insérer, circuler et sortir d'une voie rapide.
6. Conduire dans une file de véhicules et dans une circulation dense.
7. Conduire quand l'adhérence et la stabilité sont réduites.

Compétence 4 Prédire une conduite autonome, sûre et économique.

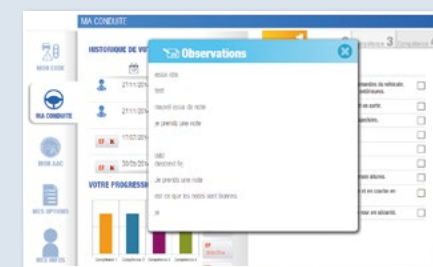
1. Savoir en fonction de manière autonome.
2. Préparer et effectuer un voyage longue distance en autonomie.
3. Connaître les principaux facteurs de risque au volant et les recommandations à appliquer.
4. Connaître les comportements à adopter en cas d'accident : protéger, alerter, secourir.
5. Faire l'expérience des effets à la conduite du véhicule régulateur, moteur de frein, ABS, aide à la conduite, A, A+.
6. Avoir des notions sur l'entretien, le réglage et les situations d'urgence.
7. Préalouer l'assurance.

Le calendrier présente l'historique de la formation pratique. Les données sont issues de la fusion des informations du simulateur (STARS AE) et du NomaPad (ou SuiviPad).

On retrouve alors les mêmes fonctions notamment pour les évaluations et les examens blancs, la carte avec les notes par compétence...

Le mode Sup'Administrateur permet le partage des observations et des dessins réalisés.

Si l'autorisation a été donnée, ils s'affichent dans les colonnes respectives.



LIVRET D' APPRENTISSAGE en ligne

Consultez votre progression dans l'apprentissage de la conduite



Onglet Mon AAC

MON AAC

3 / Les manœuvres

Adapter la position de conduite

Pour effectuer une marche arrière en **ligne droite** : placez la main gauche en haut du volant (point de repère pour savoir si les roues sont droites) et le corps légèrement décalé sur le siège pour permettre une vision directe vers l'arrière. Ne pas hésiter à mettre le bras derrière le siège passager.

Il faut toujours tourner le volant modérément là où l'on veut aller. Lors d'un mouvement de volant plus important, il faut manœuvrer avec les deux mains.

Si possible, faites vos premiers exercices sur des espaces dégagés et sans circulation.



Méfiace : une marche arrière s'effectue TOUJOURS à l'arrêt du pas.

Sens de braquage et remise en ligne droite

Reculez lentement. Avec votre main gauche, sans regarder le volant, faites 1/4 de tour vers la droite, vous amorcez une courbe à droite.

Ramenez le volant à sa position initiale (votre main gauche se retrouve en haut du volant), pour redresser les roues et reprendre une ligne droite.

Faites 1/4 de tour vers la gauche, vous amorcez une courbe à gauche. Ramenez le volant dans sa position initiale pour redresser les roues et reprendre une ligne droite.

Faites quelques enchaînements pour bien ressentir la sensibilité du volant, puis essayez de rester en ligne droite en apportant de petites corrections si nécessaires.



La marche arrière

■ **Marche arrière en ligne droite**
Comme en marche avant, "tacez" du regard une ligne imaginaire à suivre. Prenez comme repère l'apparition du trottoir sur la vitre arrière tout en regardant le plus loin possible. Imaginez la continuité du trottoir sous la carrosserie. Reculez à allure réduite et agissez modérément sur le volant comme indiqué précédemment.

■ **Marche arrière à angle droit**
Imaginez la position de la rose arrière sous la carrosserie. Cherchez l'alignement du trottoir par la vitre latérale. Tournez et ramenez le volant comme en marche avant, plus ou moins rapidement selon l'angle de la courbe. Retenez-vous de temps en temps pour balayer l'environnement avant de votre véhicule. À la fin de la manœuvre, continuez un peu en ligne droite afin de redresser les roues avant de repartir. Cette manœuvre vous permet de préparer un demi-tour. Elle présente l'avantage de rester à droite.



Les types de rangement

■ **Rangement en épi ou en bataille**
Utilisez les mêmes techniques pour un rangement en épi ou en bataille :
- Allure réduite.
- Position du corps et braquage du volant.
- Position du regard, prise de repères.
- Imaginer l'autre véhicule "au travers" de la carrosserie.
- Regarder régulièrement de chaque côté pour bien apprécier les distances latérales.



Onglet Mes options

MES OPTIONS

CHOIX DU MODULE

Cliquez sur l'un des modules suivant afin d'accéder à sa description et pouvoir lancer l'application.



TV PNEU (en partenariat avec Michelin)



TV Pneu vous explique tout ce que vous devez savoir sur vos pneus et bien plus encore.

Cliquez sur les vignettes pour découvrir les différents épisodes.

Les modules marqués d'un cadenas sont des applications optionnelles indisponibles sur votre plateforme ou nécessitant un abonnement supplémentaire.

Les pages du carnet de bord sont accessibles par chapitre comme un livre numérique.

Deux parties composent le carnet de bord.

- La première reprend les consignes pour bien réussir la période de conduite accompagnée. Elle permet aussi aux accompagnateurs de mieux comprendre le parcours pédagogique depuis l'inscription à l'établissement jusqu'à la réussite au permis de conduire.
- La seconde partie est constituée de 12 fiches conseils à parcourir selon les besoins durant la période de conduite accompagnée.

Vous pouvez décider de permettre l'accès à différents modules* :

- **TV pneus** : vidéos explicatives des précautions à prendre pour entretenir et contrôler ses pneumatiques.
- **Constat amiable*** : module permettant de comprendre l'usage d'un constat amiable et de comprendre les enjeux des principaux cas d'accidents.
- **Alcool*** : module simulant les courbes d'alcoolémie selon les caractéristiques de la personne et les conditions de consommation.
- **Moto** : fiches permettant de présenter les épreuves hors circulation et d'écouter les fiches d'interrogation orale.

* certains modules ne sont pas actifs sur tablettes.

LIVRET D' APPRENTISSAGE en ligne

Consultez votre progression dans l'apprentissage de la conduite



Onglet Mes infos

MES INFORMATIONS

MES INFORMATIONS PERSONNELLES :

N° NEPH : 1402342002342
Né(e) le : 17/09/1975
Courriel : e.demo@hotmail.com
Téléphone : 04 77 58 99 90
Portable : 06 78 68 75 75
Numéro :
Extension :
Type :
Voie :
Complément : Impasse des oliviers
Code Postal : 42000
Commune : Saint Etienne

MA FORMATION :

Formateur :
Code élève : eleve123456
Code boitier :-

Formation PACKWEB :

Formation : Code de la route du 07/01/2014 au 07/09/2015
Type :
AAC : OUI ✓
MOTO : NON ✗
Formation progressive : NON ✗
Tests illimités : OUI ✓

L'élève retrouve toutes les informations le concernant ainsi que ses coordonnées physiques (adresse postale) et dématérialisées (courriel...). Les informations issues de la BCD de l'établissement redescendent également sur cette fiche comme le numéro NEPH et les informations d'options valides pour l'élève.

Messagerie

Une messagerie permet à l'élève de communiquer avec son établissement et de réagir aux contenus des cours.

L'établissement peut répondre directement à ces messages.

Courrier

Expéditeur :	Sujet :	Date :
Votre auto-école	Examen	19/12/2014

de : Votre auto-école
sujet : Examen

Passé à l'agence pour convenir d'un rendez-vous à l'examen. Merci.

Répondre

Si l'établissement est équipé du mode Supr'Administrateur, il peut en outre communiquer par courriel et/ou par SMS sur des formalités administratives, sur les dates de rendez-vous...



PACKWEB 3

Plateforme professionnelle d'éducation routière



Formules sans abonnement

CARTE PASS PackWeb 3	Référence	HT	TTC
<p>La carte Pass PackWeb est une carte sans engagement, pour un accès illimité à la plateforme PackWeb modules cours et test, pendant 3 mois à partir de l'activation du code.</p> <p>Cette formule vous permet de tester sans engagement la qualité de nos prestations.</p> <ul style="list-style-type: none"> - Inscription rapide et facile par l'élève. - Suivi statistique des résultats dans l'espace de l'élève. 			
Lot de 10 cartes	67101	100,00 €	120,00 €





PackWeb FREE	Référence	HT	TTC
<p>Le PackWeb FREE donne accès à un véritable espace de travail personnalisé (la BCD), vous permettant une gestion de vos élèves optimisée. Le PackWeb FREE donne accès à différents modules de formation : cours, tests illimités, suivi statistique, sensibilisation à l'alcool ainsi qu'un module d'apprentissage pour remplir un constat Européen. A partir de cet espace, découvrez 5 codes d'accès gratuits. Paramétrez les codes d'accès selon les besoins de formation de vos élèves : B, Moto, AAC, Eco-conduite...</p> <p>Vous pouvez acquérir directement dans votre espace personnel, onglet "PackWeb Free" des codes complémentaires. Demandez vite vos codes d'accès !</p>			
Ouverture de compte + 5 codes offerts		GRATUIT	
1 code d'accès supplémentaire / unité	67500S-FREE	14,90 €	17,88 €
5 codes d'accès supplémentaires / unité		11,90 €	14,28 €
10 codes d'accès supplémentaires / unité		9,90 €	11,88 €
20 codes d'accès supplémentaires / unité		8,90 €	10,68 €
50 codes d'accès supplémentaires / unité		7,40 €	8,88 €
100 codes d'accès supplémentaires / unité		6,30 €	7,56 €
200 codes d'accès supplémentaires / unité		3,30 €	3,96 €

Logiciel de suivi des élèves : la BCD - Base de Centralisation de Données

Le suivi de la formation des élèves est synthétisé dans la BCD, quels que soient les outils technologiques utilisés (PackWeb, NomaPad, SuiviPad, boîtiers/smartphones et simulateur de conduite). D'un simple coup d'oeil obtenez le classement objectif des élèves présentables à l'examen.

Formules avec abonnement



PackWeb TEST	Référence	HT/mois	TTC/mois
- Tests illimités.	67500-TEST	59,00 €	70,80 €
PackWeb +			
	Référence	HT/mois	TTC/mois
- Tests illimités.	67500-PLUS	79,00 €	94,80 €
- Cours interactifs code B, moto, AAC.			
PackWeb PRO			
	Référence	HT/mois	TTC/mois
- Tests illimités, nom de domaine.	67500-PRO	118,00 €	141,60 €
- Cours interactifs code B, moto, AAC.			
- Page d'accueil BCD personnalisée.			
- Logiciel de suivi "élèves" BCD (réf. 67500-ES).			
- Création ou refonte de votre site internet (6 modifications annuelles gratuites), hébergement.			
- Accès à la tarification "Club privilège" : détails page 25			
 Connectivité simulateurs, boîtiers, systèmes embarqués, logiciel de gestion			
PackWeb DYNAMIC			
	Référence	HT/mois	TTC/mois
- Tests illimités, nom de domaine.	67500-DYN	129,00 €	154,80 €
- Cours interactifs code B, moto, AAC.			
- Page d'accueil BCD personnalisée.			
- Logiciel de suivi "élèves" BCD (réf. 67500-ES).			
- Création de votre site web dynamic avec son application mobile, hébergement.			
- Accès à la tarification "Club privilège" : détails page 25			
 Connectivité simulateurs, boîtiers, systèmes embarqués, logiciel de gestion			
BCD - Base de Centralisation de Données			
	Référence	HT/mois	TTC/mois
Logiciel de suivi des élèves BCD - bureau principal	67500-ES	39,00 €	46,80 €
Logiciel de suivi des élèves BCD - bureau secondaire	67500-ES2	19,00 €	22,80 €



PACKWEB 3

En tant qu'abonné vous devenez des privilégiés !



Le Club Privilège

Les clients possédant un abonnement PackWeb Pro ou PackWeb Dynamic bénéficient d'une tarification spéciale appelée "Tarifs Club Privilège".

Cette tarification permet d'obtenir les meilleurs tarifs du marché sur les produits consommables les plus utilisés au sein d'une école de conduite.

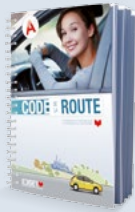
Livre de code

Réf. 27108S

PU HT	PU TTC
1,99 €	2,10 €

Réf. 27108S-PERSO

PU HT	PU TTC
2,99 €	3,15 €



Edikit B

Réf. 27161

PU HT	PU TTC
1,55 €	1,64 €



Pack Privilège

Réf. 27950

PU HT	PU TTC
4,89 €	5,16 €

Réf. 27950-PERSO

PU HT	PU TTC
5,10 €	5,38 €



Edikit B + L'Universel

Réf. 27160-U

PU HT	PU TTC
3,11 €	3,28 €



Edikit AAC

Réf. 27136

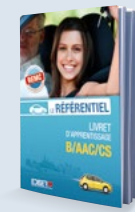
PU HT	PU TTC
2,30 €	2,43 €



Edikit B + Le Référentiel

Réf. 27160I

PU HT	PU TTC
3,24 €	3,42 €



L'examen pratique

Réf. 27105
Format A5
64 pages en couleur

PU HT	PU TTC
1,35 €	1,42 €



L'essentiel de l'examen pratique

Réf. 27104
Format A5
44 pages en couleur

PU HT	PU TTC
1,35 €	1,42 €



Code entraîneur 1

Réf. 58504
Compatible

PU HT	PU TTC
6,99 €	8,39 €



Code entraîneur 2

Réf. 58505
Compatible

PU HT	PU TTC
6,99 €	8,39 €



Livret 125 - L5e

Réf. 27209
Format A5
56 pages en couleur

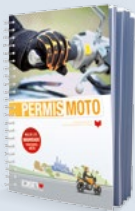
PU HT	PU TTC
2,25 €	2,37 €



Permis moto

Réf. 27218
Format Pocket spirale
160 pages en couleur

PU HT	PU TTC
2,89 €	3,05 €



Edikit A1-A2-A

Réf. 27163

PU HT	PU TTC
1,45 €	1,53 €



Licence ETG Mobile

Réf. F34404-MOB

PU HT	PU TTC
199,50 €	239,40 €

Réf. F34404-MOB1 (licence usp)

PU HT	PU TTC
74,50 €	89,40 €



NOUVEAU !

Spécial client **Pack Privilège**

Ce Pack Privilège est le support pédagogique idéal pour les élèves de votre école de conduite.

À partir de **4,89 €**
HT l'unité



Réf. 27950

PU HT	PU TTC
4,89 €	5,16 €

Ce pack contient : 1 code de la route *pocket spirale*, 1 livret L'Universel, 1 disque A adhésif, 1 stylo, 1 boîte A5 polypropylène.

Votre Pack Privilège **personnalisé**

Du sur-mesure aux couleurs de votre entreprise !

Ce pack contient : 1 code de la route *pocket spirale personnalisé*, 1 livret L'Universel *personnalisé*, 1 disque A adhésif, 1 stylo, 1 boîte A5 polypropylène.



Réf. 27950-PERSO

PU HT	PU TTC
5,10 €	5,38 €



PACKWEB 3

EDISER - 381, rue Raymond Recouly - CS 20043 - 34078 Montpellier Cedex 3

N° Indigo 0 825 825 462 Tél : 04 67 07 38 38 - Fax : 04 67 07 34 00

e-mail : commercial@edisier.com - Site : www.edisier.com

EDISER
ÉDITION SÉCURITÉ ROUTIÈRE